

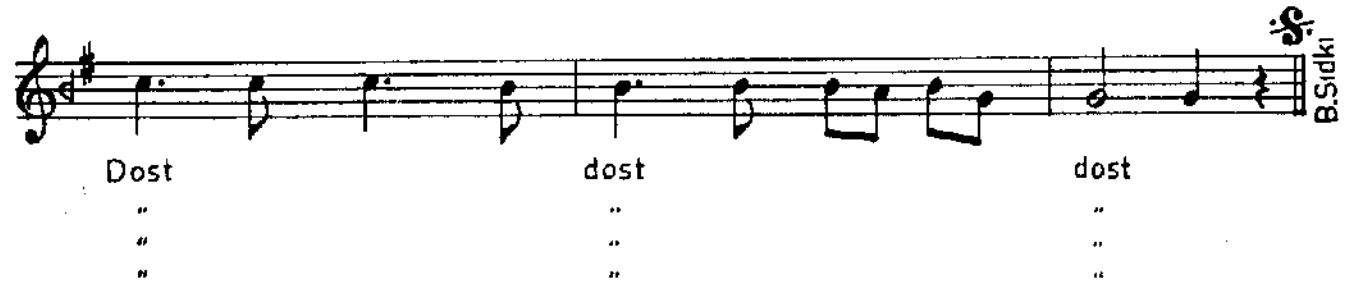
RAST İLÂHÎ

(Erler demine)

Sofyan

Hacı Tahsine Hanım

Er ler de mi ne des tur a la lim Per vâ ne ye bak ,
ib ret a la lim Per vâ ne ye bak ib ret a la lim
-Aşk- â te -şi ne gel bir ya na lim
Dost dost dost
Dev râ ne gi rip sey rân e de lim Ey vâh
de me den Al lâh di ye lim
Lâ i lâ he il lâh Lâ i lâ he il lâh Lâ i lâ he il lâh Hû (Son)
Gün ler ge ce ler dur maz ge çi yor Ser mâ yen o lan
Sen a şık i sen gel bir le şe lim Mür şî de va rip
Ey yol cu bi raz sen din le be ni Ker van ge çi yor
öm rün bi ti yor Ser mâ yen o lan öm rün bi ti yor
yüz ler sü re lim Mür şî de va rip yüz ler sü re lim
sen kal ma ge ri Ker van ge çi yor sen kal ma ge ri



Erler demine destûr alalım
Pervâneye bak ibret alalım
Aşk âteşine gel bir yanalım
Devrâne girip seyrân edelim
Eyvâh demeden Allâh diyelim
Günler geceler durmaz geçiyor
Sermâyen olan ömrün bitiyor
Sen âşık isen gel birleşelim
Mürşide varıp yüzler sürelim

Ey yolcu biraz sen dinle beni
Kervan geçiyor sen kalma geri
Bülbüllere bak efgân ediyor
Ey gonca açıl mevsim geçiyor
Tâ fecre kadar zikreyleyelim
Efgân edelim feryâd edelim
Yûsuf denilen dünyâ güzeli
Fethetti bu gün kalb i seferi